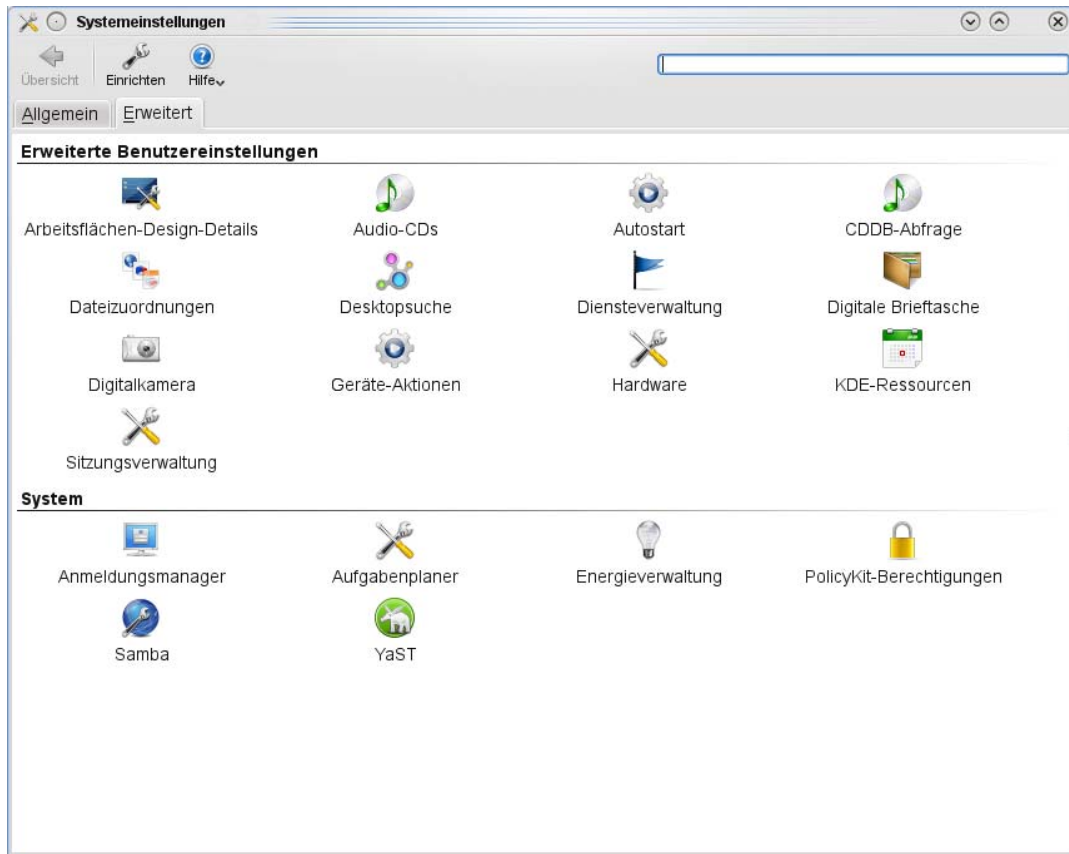


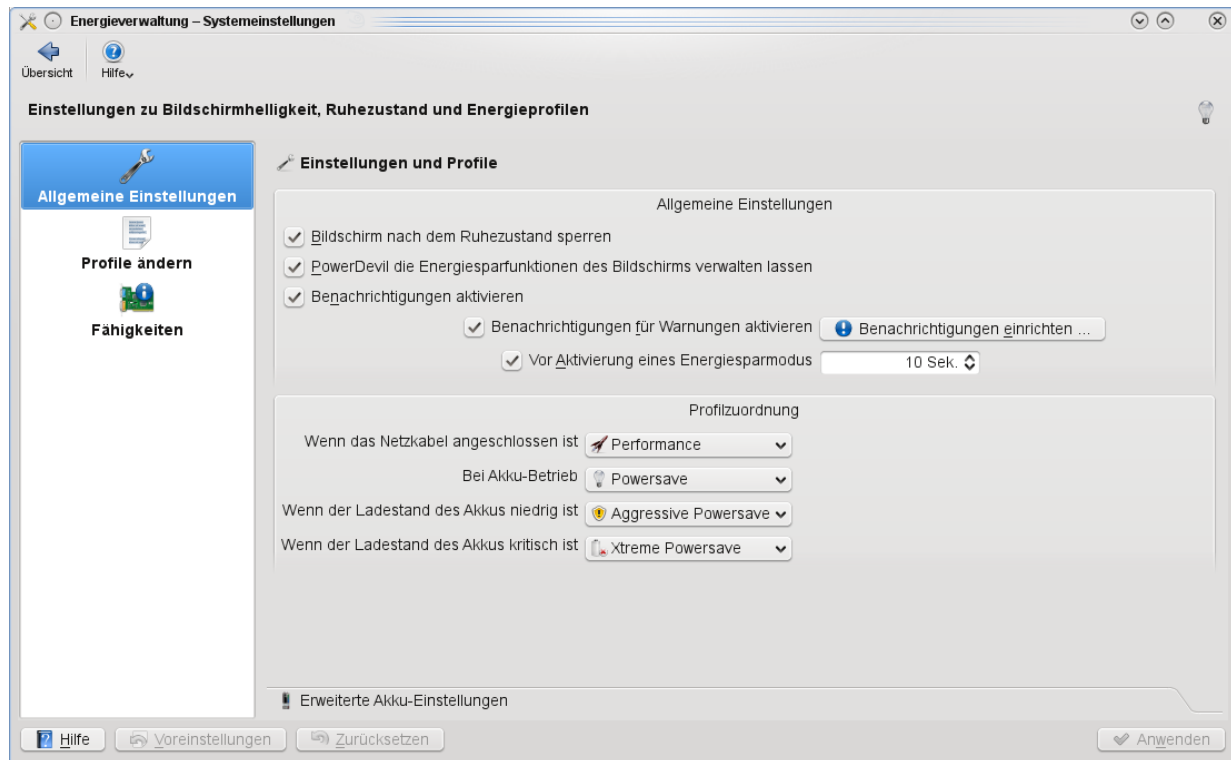
Energieoptionen einstellen bei Linux (KDE).

Klicken Sie in der unteren linken Bildschirmcke mit der rechten Maustaste auf den grünen Punkt und klicken Sie dann auf **Systemsteuerung**.

Es erscheint folgendes Bild:



Klicken Sie auf die Registerkarte **Erweitert** und dort auf **Energieverwaltung**. Es erscheint folgendes Bild:



Setzen Sie hier einen Haken bei **Bildschirm nach dem Ruhezustand sperren**. Falls eine Power-Devil in Ihrem Programm vorhanden ist (er steuert u.a. die Helligkeit des Bildschirms und die CPU-Leistung) sollten Sie auch hier einen Haken setzen und ihn damit aktivieren. Ob Sie eine Benachrichtigung aktivieren, hängt von Ihrem Nutzerverhalten ab. Daher sollten Sie dies für sich selber entscheiden.