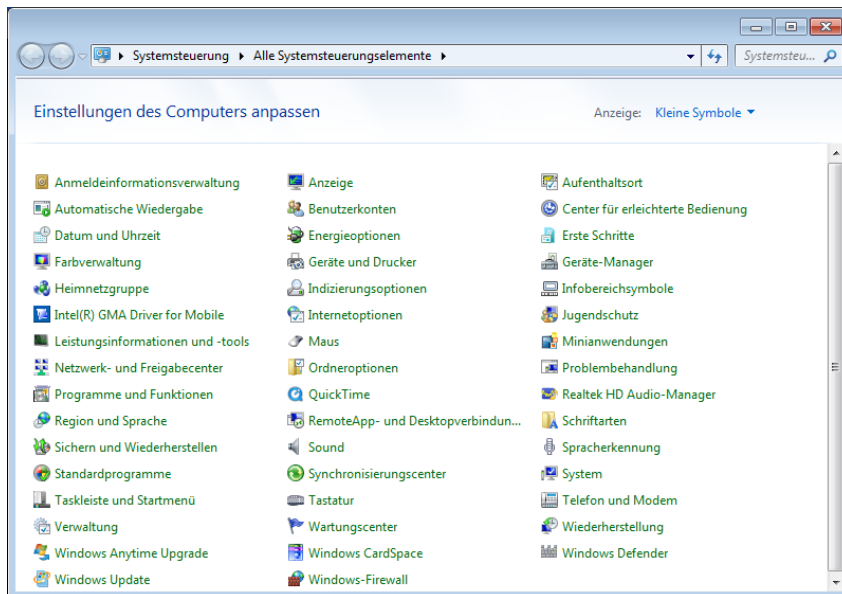


Bildschirmschoner ausstellen bei „Windows 7“.

Klicken Sie in der unteren linken Bildschirmecke mit der linken Maustaste auf **Start** und wählen Sie **Systemsteuerung**.

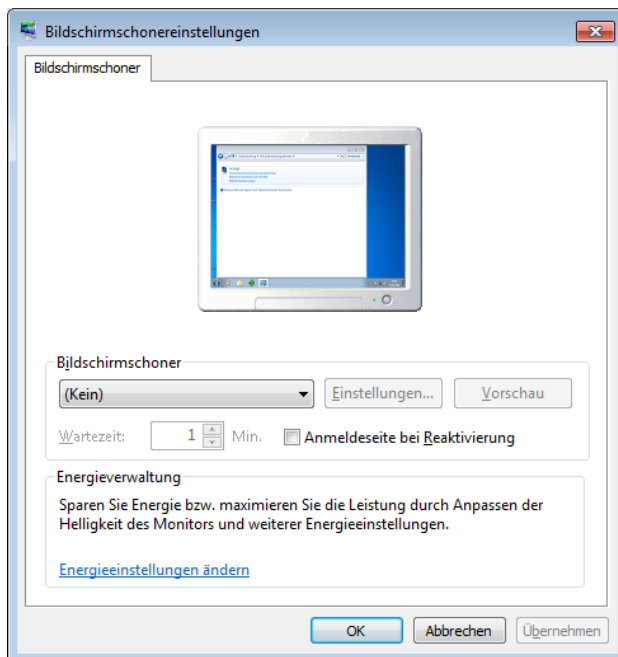
Es erscheint: **Einstellungen des Computers anpassen**.



Klicken Sie auf **Anzeige**. Es erscheint folgendes Bild:



Klicken Sie auf **Bildschirmschoner ändern**. Es erscheint folgendes Bild:



Stellen Sie bei Bildschirmschoner **(kein)** ein. Jetzt ist der Bildschirmschoner ausgestellt.